

## Uniforce Doppel-Keilspanner, bearbeitbar MITEE-BITE

Der kompakte Uniforce Spanner ist ebenfalls mit bearbeitbaren Spannbacken lieferbar. Das zusätzliche Material erlaubt individuelle Formgebung dem Werkstück entsprechend. Zur einfachen Bearbeitung fixiert man die Backen mit der speziellen Klemmplatte. Das Halten unförmiger Teile wird einfach, Bearbeitung kostengünstig!

Mehrfachspannungen reduziert Nebenzeiten.

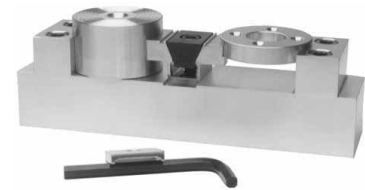


## Uniforce Dispositif de serrage à double clavette à mors de serrage usinables MITEE-BITE

Le dispositif de serrage compact Uniforce est également livrable avec des mors de serrage usinables. La matière supplémentaire permet un profilage individuel correspondant à la pièce. On fixe les mors avec une plaque de serrage spéciale pour simplifier l'usinage.

Le maintien de pièces de forme non géométrique est simple et l'usinage avantageux!

Le serrage multiple réduit le temps improductif.



## Machinable Uniforce clamps MITEE-BITE

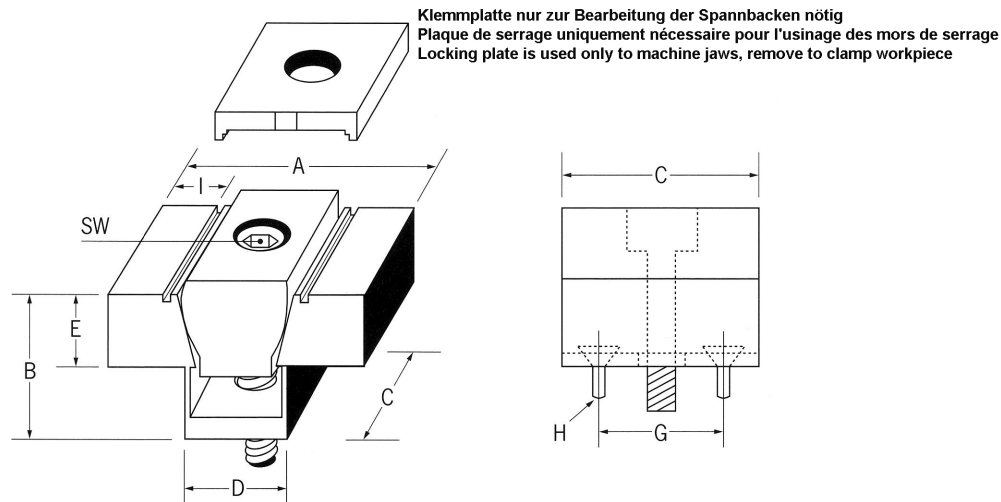
The compact Mitee-Bite Uniforce clamp is available with extra material on the clamping jaws so it can be machined to conform to the shape of your workpiece - enabling you to fixture unusual applications easily. The specially designed steel wedge spreads the clamping force uniformly on both sides of the 7075-T6 aluminum channel.

A unique locking plate is provided to make the clamp rigid while machining the jaws to your specifications, without vibration. Available in five sizes.

Now you can hold those round and unusual shape parts with ease. This compact method of workholding will allow more parts per load at a lower price than vise soft jaws. Available in five sizes.



## Technische Daten: Uniforce Doppel-Keilspanner, bearbeitbar Données techniques: Uniforce Dispositif de serrage à double clavette à mors de serrage usinables Technical specifications: Machinable Uniforce Clamps



Art. Nr.	Modell Modèle Model	Artikel Article Article	Mit Klemmplatte Avec plaque de serrage With locking plate	A mm	B mm	C mm	D mm	E mm	I mm	G mm	H mm	SW mm	Pack Norm Unité d'emballage No. of clamps per pack
26-80050	80050	500-M4	●	28.6	12.7	15.7	10.4	6.3	4.6	10.2	M2	3	1
26-80055	80055	500-M4		28.6	12.7	15.7	10.4	6.3	4.6	10.2	M2	3	1
26-80075	80075	750-M6	●	38.1	19.0	23.9	16.1	9.4	6.6	15.9	M4	5	1
26-80080	80080	750-M6		38.1	19.0	23.9	16.1	9.4	6.6	15.9	M4	5	1
26-80100	80100	1000-M8	●	50.8	25.4	31.8	20.8	12.7	9.9	20.6	M4	6	1
26-80105	80105	1000-M8		50.8	25.4	31.8	20.8	12.7	9.9	20.6	M4	6	1
26-80150	80150	1500-M12	●	76.2	38.1	47.5	30.8	19.1	15.7	30.5	M5	10	1
26-80155	80155	1500-M12		76.2	38.1	47.5	30.8	19.1	15.7	30.5	M5	10	1
26-80200	80200	2000-M16	●	101.6	50.8	63.5	41.2	25.4	20.3	41.3	M6	14	1
26-80205	80205	2000-M16		101.6	50.8	63.5	41.2	25.4	20.3	41.3	M6	14	1

A: Werkstückdistanz. Position des Befestigungsgewindes = A/2  
Distance de la pièce. Position du filetage de fixation = A/2  
Workpiece distance. Position of tap mounting hole = A/2

I: Verfügbares Backenmaterial  
Matière du mors disponible  
The amount of machinable stock on jaws

H: Befestigungsschrauben werden mitgeliefert  
Les vis de fixation sont fournies  
Mounting Screws included

